

ФАКТОРЫ РИСКА РАКА ПОЛОСТИ РТА

- Курение и жевание табака, наса (смесь табака, золы и извести), бетеля;
- чрезмерное употребление алкоголя.
Сочетание этих двух факторов существенно увеличивает риск заболеваемости раком;
- наличие зубов, корней, протезов, пломб, постоянно травмирующих слизистую полости рта;
- отсутствие гигиены полости рта;
- наличие вируса папилломы человека;
- неправильное питание, недостаток витамина А;
- чрезмерное ультрафиолетовое облучение;
- профессиональная вредность (игра на духовых инструментах, воздействие различных классов химических веществ);
- длительное пребывание в зонах с повышенной радиацией.

- Ранее диагностированный рак ротовой полости,
- наследственная предрасположенность (наличие онкологического заболевания ротовой полости в роду),
- возраст старше 40 лет

также
сильно
увеличивают
риск
развития
рака
ротовой
полости

Риск развития рака полости рта у мужчин в 6 - 8 раз превышает аналогичный риск у женщин.

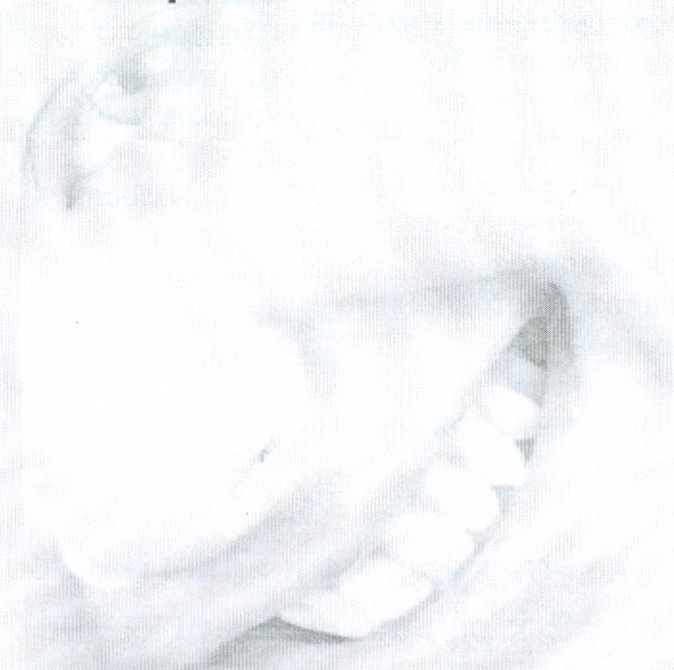
К сожалению, среди пациентов с раком ротовой полости встречаются и те, кто не имел ни одного фактора риска развития онкологического заболевания.

ПРОФИЛАКТИКА РАКА ПОЛОСТИ РТА

- Откажитесь от курения и жевания табака;
- ограничьте употребление алкоголя;
- при длительном нахождении на солнце принимайте меры для защиты губ и кожи от чрезмерного воздействия ультрафиолетового облучения;
- осматривайте полость рта (обращайте внимание на долго не заживающие ранки, трещинки);
- регулярно посещайте стоматолога;
- чистите зубы, полощите рот после еды;
- подбирайте зубную щетку с оптимальной степенью жесткости щетины (для исключения травмирования десен и языка);
- соблюдайте указанные врачом сроки пользования зубными протезами;
- правильно питайтесь (ограничивайте употребление обжаренной и острой пищи, употребляйте продукты, содержащие витамин А).



ЧТО нужно знать о новообразованиях ротовой полости



Материалы предоставлены
КОГБУЗ «Кировская клиническая
стоматологическая поликлиника»

Рак органов полости рта

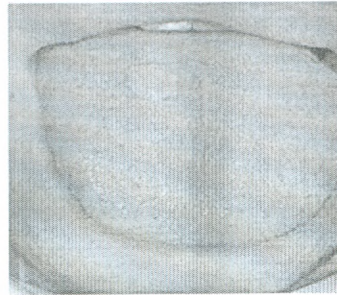
Рак слизистой оболочки органов полости включает: рак языка, дна полости рта, щеки, десны, твердого неба, альвеолярного отростка верхней челюсти, альвеолярного отростка нижней челюсти, мягкого неба.

Рак органов полости рта развивается в 5-7 раз чаще у мужчин, чем у женщин.
 Обычно болеют люди в возрасте 40-70 лет.

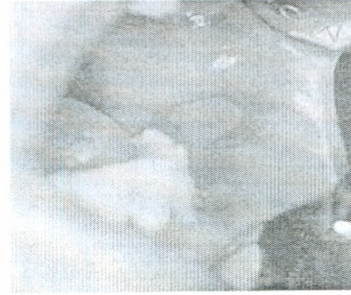
Обычно болеют люди в



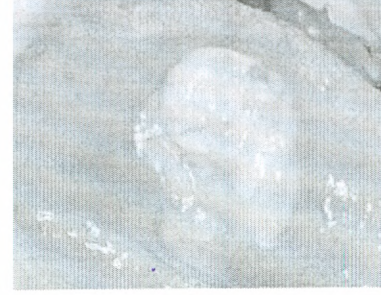
Травматическая язва языка



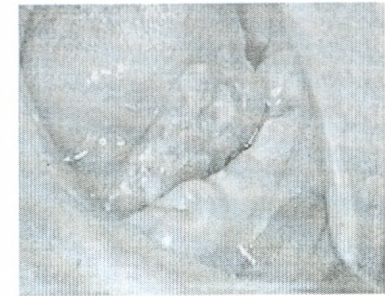
Папиллома языка



Воспаление щеки



Рак языка



Рак дна полости рта

Причины

возникновения

- Курение
- Употребление алкоголя
- Кариозные зубы
- Травмы органов полости рта
- Наличие зубного камня
- Смещение зубов
- Пародонтоз
- Плохо изготовленные протезы
- Вирусные инфекции
- Несбалансированное питание

Фоновые состояния

- Папилломы
- Трещины
- Длительно незаживающие язвы
- Рубцы после ожогов
- Хронические воспалительные процессы

Первые признаки рака полости рта

- Появление язв, белесоватых пятен, узелков
- Боли различной интенсивности
- Повышенное слюноотделение
- Кровосочивость
- Подвижность зубов
- Гнилостный запах изо рта
- Увеличение шейных лимфатических узлов

При появлении первичных признаков рака полости рта необходимо

незамедлительно обратиться к врачу

- Врачу-стоматологу
- ЛОР-врачу
- Участковому терапевту
- Участковому хирургу

Провести обследование полости рта

Или получить направление в онкологическое учреждение

Пациенту нельзя заниматься самолечением

- Греть лимфатические узлы
- Греть органы полости рта
- Полоскать полость рта спиртосодержащими растворами, отварами
- Принимать антибиотики без назначения врача
- Использовать мази без назначения врача
- Применять препараты, стимулирующие заживление язв

Нельзя употреблять алкоголь.

Отказаться от курения

Отказ от курения и алкоголя, соблюдение гигиены полости рта, посещение стоматолога не реже 2-х раз в год помогут Вам избежать рака полости рта!!!